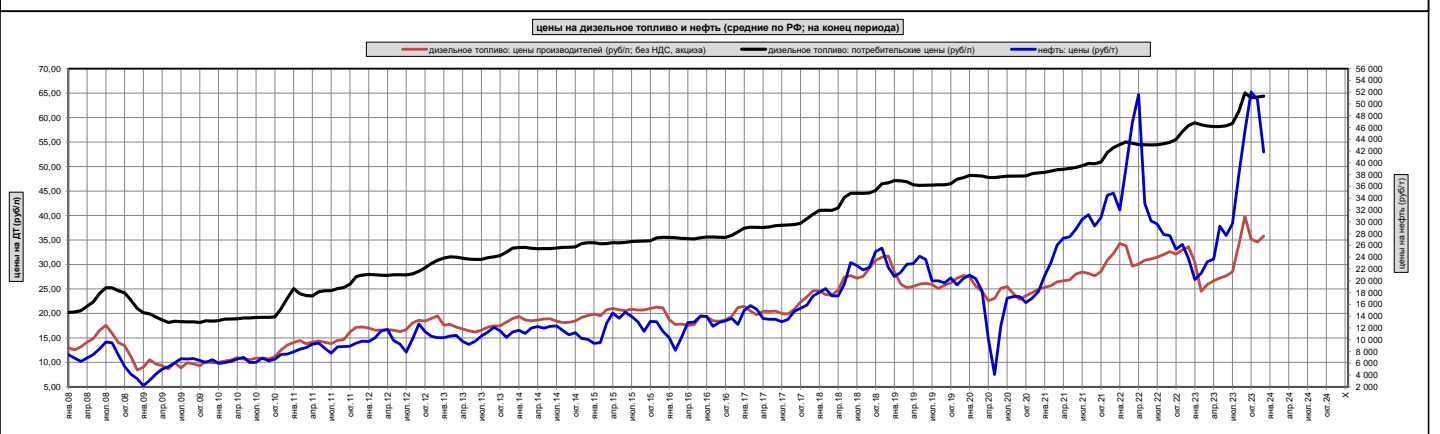
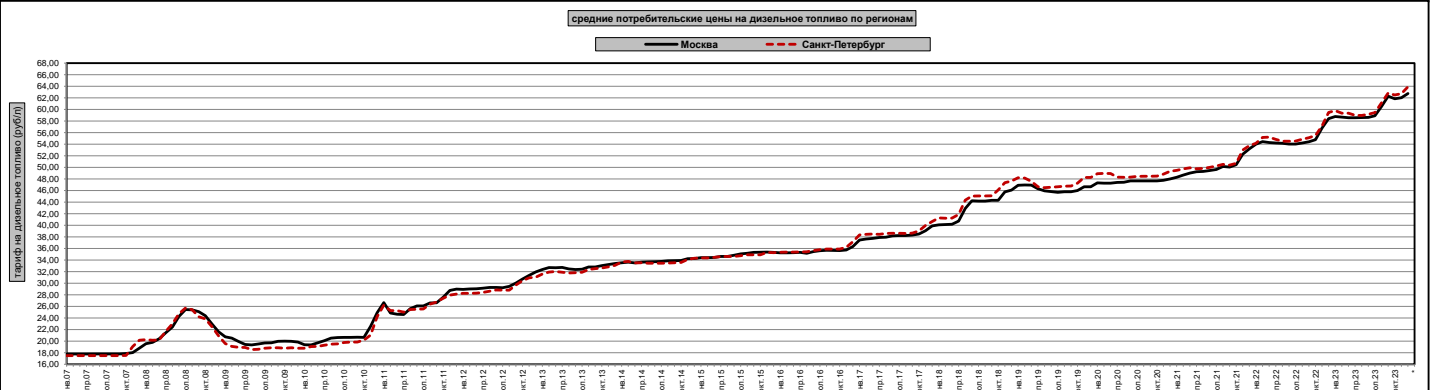
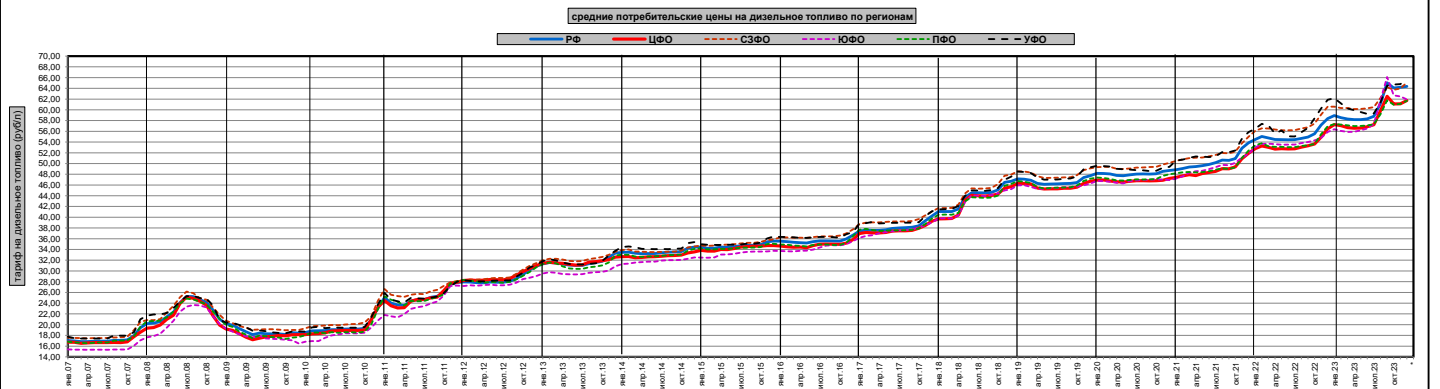


1. Динамика средних потребительских цен на дизельное топливо по регионам:

регион	Средние потребительские цены на дизельное топливо по регионам (рубль)																												
	по годам																			2023 по месяцам									
	2007	2008	2009	2010	2011	2012	2013	2014	2015	2016	2017	2018	2019	2020	2021	2022	2023	январь 23	февраль 23	март 23	апрель 23	май 23	июнь 23	июль 23	август 23	сентябрь 23	октябрь 23	ноябрь 23	декабрь 23
РФ	17,26	22,67	18,71	19,52	25,14	28,51	31,61	33,56	34,70	35,60	38,16	43,75	46,68	48,11	50,43	55,23	60,68	58,94	58,54	58,30	58,17	58,17	58,33	58,80	61,19	65,04	64,06	64,20	64,37
ЦФО	16,92	22,08	18,04	19,24	25,01	28,94	31,62	32,83	34,25	34,83	37,59	42,85	45,79	46,82	48,84	53,45	58,71	57,26	57,06	56,69	56,57	56,61	56,86	57,22	59,82	62,52	61,08	61,12	61,74
СЗФО	17,92	23,35	19,39	20,42	26,30	29,20	32,32	33,80	35,12	36,50	39,42	44,61	47,97	49,36	51,85	57,04	61,80	60,59	60,34	60,35	60,15	60,18	60,27	60,51	62,22	64,21	63,73	63,98	65,09
ЮФО	15,55	20,99	17,70	18,20	23,70	27,73	29,72	31,84	33,20	34,31	37,45	42,78	45,68	46,77	49,26	53,94	59,11	56,40	56,07	55,87	55,91	56,18	56,53	57,34	61,85	66,11	62,69	62,49	61,83
ПФО	17,10	22,57	18,13	18,99	25,18	28,49	31,12	33,04	34,35	34,99	37,81	42,99	46,05	47,20	49,17	53,79	58,73	57,34	57,25	57,11	56,97	57,00	57,08	57,32	59,18	61,77	60,96	61,13	61,87
УФО	17,99	23,33	19,13	19,92	25,42	28,81	31,67	34,30	35,17	36,40	39,24	44,21	47,81	49,06	52,05	57,15	61,90	60,15	61,21	60,26	59,94	59,58	59,24	59,32	61,36	64,46	64,72	64,80	65,70
Санкт-Петербург	17,85	22,72	18,87	20,01	26,24	29,20	32,19	33,65	34,76	35,78	38,57	44,27	47,30	48,64	50,61	55,43	60,68	59,90	59,35	58,98	58,87	58,16	58,46	61,14	62,54	62,51	62,73	63,91	
Москва	17,89	22,73	19,88	20,81	26,41	29,78	32,74	33,80	34,91	35,53	38,26	43,09	46,29	47,56	49,98	54,82	60,02	58,79	58,69	58,58	58,57	58,60	58,63	58,92	60,53	62,30	61,86	62,02	62,75

Годовой прирост потребительских цен на дизельное топливо совокупно по РФ в 2023г. = 10,3%, в 2022г. = 8,4%, в 2021г. = 10,6%, в 2019-2020г. = 2,1-2,2%, в 2018г. = 16%, в 2017г. 9,8%, в 2014-2016г. = 3,1-3,3%.



2. Динамика индексов потребительских цен (ИПЦ):

период	Индексы потребительских цен по периодам (% к предыдущему периоду)																													
	по годам																			2023 по месяцам										
	2007	2008	2009	2010	2011	2012	2013	2014	2015	2016	2017	2018	2019	2020	2021	2022	2023	янв.23	фев.23	мар.23	апр.23	май.23	июн.23	июл.23	авг.23	сен.23	окт.23	ноя.23	дек.23	
Все товары и услуги	111,87%	113,28%	108,80%	108,78%	106,10%	106,58%	106,45%	111,36%	112,91%	105,38%	102,52%	104,27%	103,05%	104,91%	108,39%	111,94%	107,42%	100,84%	100,46%	100,37%	100,38%	100,31%	100,37%	100,63%	100,28%	100,87%	100,83%	101,11%	100,73%	
Российская Федерация	112,44%	113,22%	109,42%	108,86%	106,00%	106,88%	106,68%	111,99%	113,70%	105,87%	103,18%	104,65%	103,01%	104,69%	108,33%	112,46%	107,41%	100,90%	100,55%	100,41%	100,42%	100,39%	100,46%	100,62%	100,14%	100,80%	100,64%	101,24%	100,60%	
Центральный федеральный округ	110,32%	112,32%	109,81%	109,14%	106,38%	107,27%	106,21%	111,65%	114,17%	106,16%	103,82%	104,26%	103,34%	103,78%	107,06%	111,70%	107,60%	100,91%	100,51%	100,36%	100,32%	100,37%	100,66%	100,59%	100,21%	100,81%	100,59%	101,44%	100,58%	
г.Москва																														
Продовольственные товары																														
Российская Федерация	115,58%	116,47%	106,08%	112,88%	103,88%	107,47%	107,32%	115,43%	113,99%	104,57%	101,07%	104,66%	102,69%	106,67%	110,64%	110,29%	108,16%	101,32%	100,79%	100,13%	100,29%	99,69%	99,99%	100,49%	99,94%	100,86%	101,35%	101,55%	101,49%	
Центральный федеральный округ	116,20%	116,03%	106,49%	112,64%	103,19%	107,56%	107,62%	115,34%	114,69%	105,03%	101,91%	105,23%	102,56%	106,24%	110,38%	109,82%	107,35%	101,15%	100,50%	100,05%	100,33%	99,65%	99,89%	100,56%	98,79%	100,68%	101,13%	101,58%	101,43%	
г.Москва	112,87%	114,65%	106,94%	111,89%	103,68%	108,23%	107,27%	114,38%	115,37%	104,84%	102,25%	104,74%	103,21%	104,65%	109,05%	109,41%	106,52%	101,03%	100,94%	99,98%	100,14%	99,46%	99,92%	100,02%	100,40%	99,92%	100,43%	100,97%	101,67%	101,37%
г.Москва																														
Непродовольственные товары																														
Российская Федерация	106,55%	107,96%	109,65%	104,97%	106,64%	105,16%	104,48%	108,05%	113,64%	106,54%	102,75%	104,10%	102,97%	104,80%	108,58%	112,68%	105,97%	100,21%	99,92%	100,14%	100,15%	100,34%	100,42%	100,91%	101,14%	101,09%	100,55%	100,53%	100,42%	
Центральный федеральный округ	106,38%	107,87%	109,87%	104,98%	106,73%	105,52%	104,59%	108,78%	113,88%	106,98%	103,24%	104,51%	103,51%	105,23%	108,83%	113,51%	106,05%	100,28%	99,88%	100,20%	100,09%	100,42%	100,52%	100,91%	100,98%	101,07%	100,42%	100,69%	100,44%	
г.Москва	104,39%	106,91%	110,05%	105,64%	107,20%	106,18%	104,26%	108,74%	113,23%	106,91%	103,57%	104,36%	103,64%	104,60%	106,80%	111,52%	106,01%	100,19%	99,90%	100,18%	99,95%	100,37%	100,72%	100,87%	100,77%	101,01%	100,37%	100,94%	100,59%	
г.Москва																														
Услуги																														
Российская Федерация	113,32%	115,94%	111,60%	108,05%	108,72%	107,39%	108,02%	110,45%	110,20%	104,91%	104,37%	103,94%	103,76%	102,71%	105,00%	113,19%	108,32%	101,01%	100,72%	100,97%	100,79%	101,13%	100,83%	100,48%	99,68%	100,61%	100,48%	101,23%	100,10%	
Центральный федеральный округ	113,65%	116,39%	112,82%	108,59%	109,03%	107,21%	108,23%	112,08%	112,15%	105,58%	104,74%	104,17%	103,05%	102,29%	105,10%	114,33%	108,95%	101,28%	100,86%	101,05%	100,87%	101,22%	101,06%	100,38%	98,66%	100,65%	100,31%	101,44%	99,84%	
г.Москва	114,19%	115,68%	113,15%	109,93%	108,71%	107,50%	107,36%	112,28%	114,05%	106,88%	106,04%	103,57%	103,16%	101,98%	106,16%	114,17%	110,21%	101,50%	100,69%	100,80%	100,85%	101,20%	101,22%	100,50%	99,94%	100,98%	100,46%	101,70%	99,84%	

За 2023г. совокупный индекс потребительских цен по РФ составил 107,42%. ИПЦ за аналогичный период в прошлые годы составлял:

Динамика ИПЦ по РФ по товарным группам за январь-декабрь								
товарные группы	2016	2017	2018	2019	2020	2021	2022	2023
Все товары и услуги	105,38%	102,52%	104,27%	103,05%	104,91%	108,39%	111,94%	107,42%
Продовольственные товары	104,57%	101,07%	104,66%	102,59%	106,67%	110,64%	110,29%	108,16%
Непродовольственные товары	106,54%	102,75%	104,10%	102,97%	104,80%	108,58%	112,68%	105,97%
Услуги	104,91%	104,37%	103,94%	103,76%	102,71%	105,00%	113,19%	106,32%

