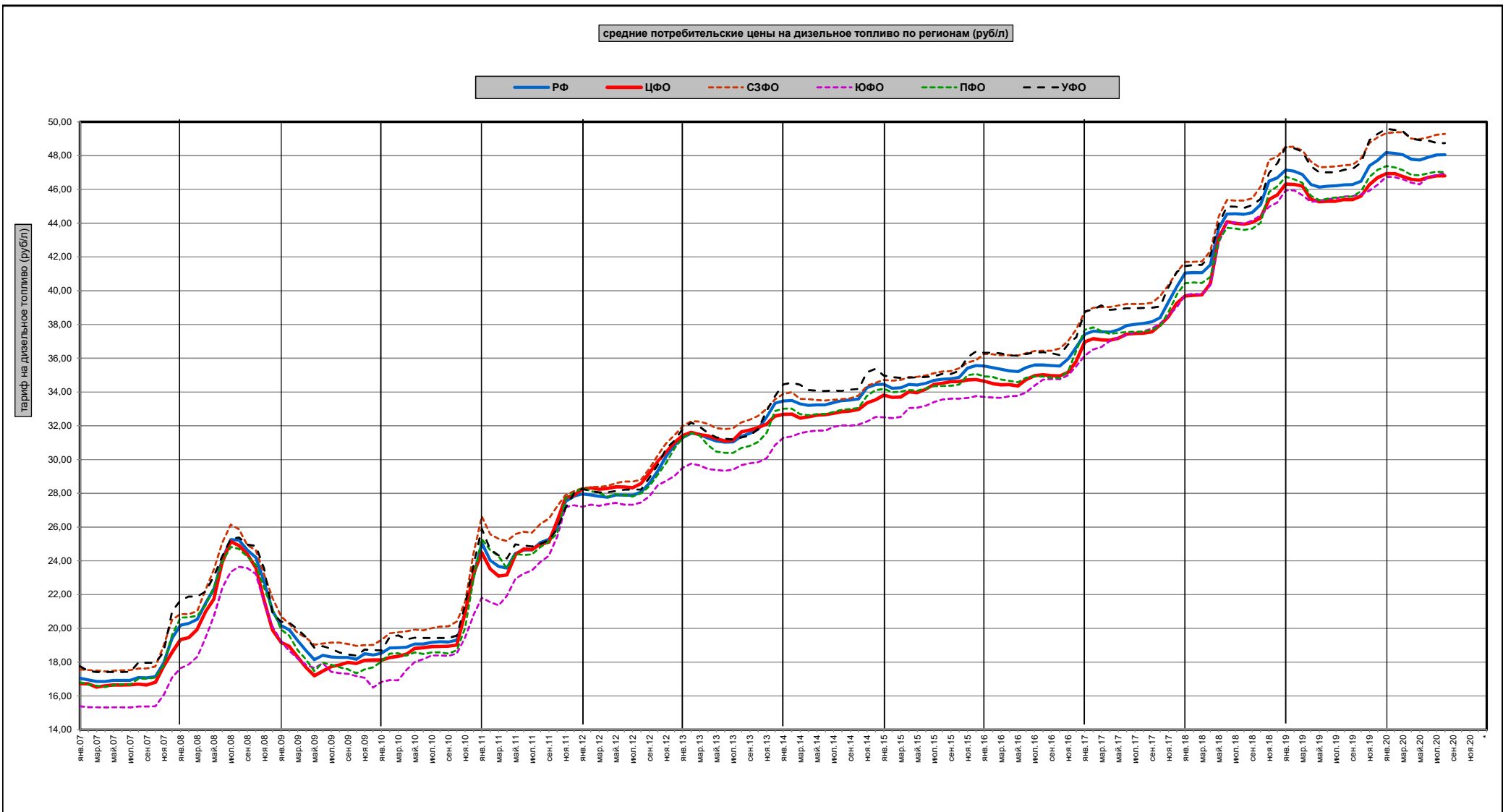
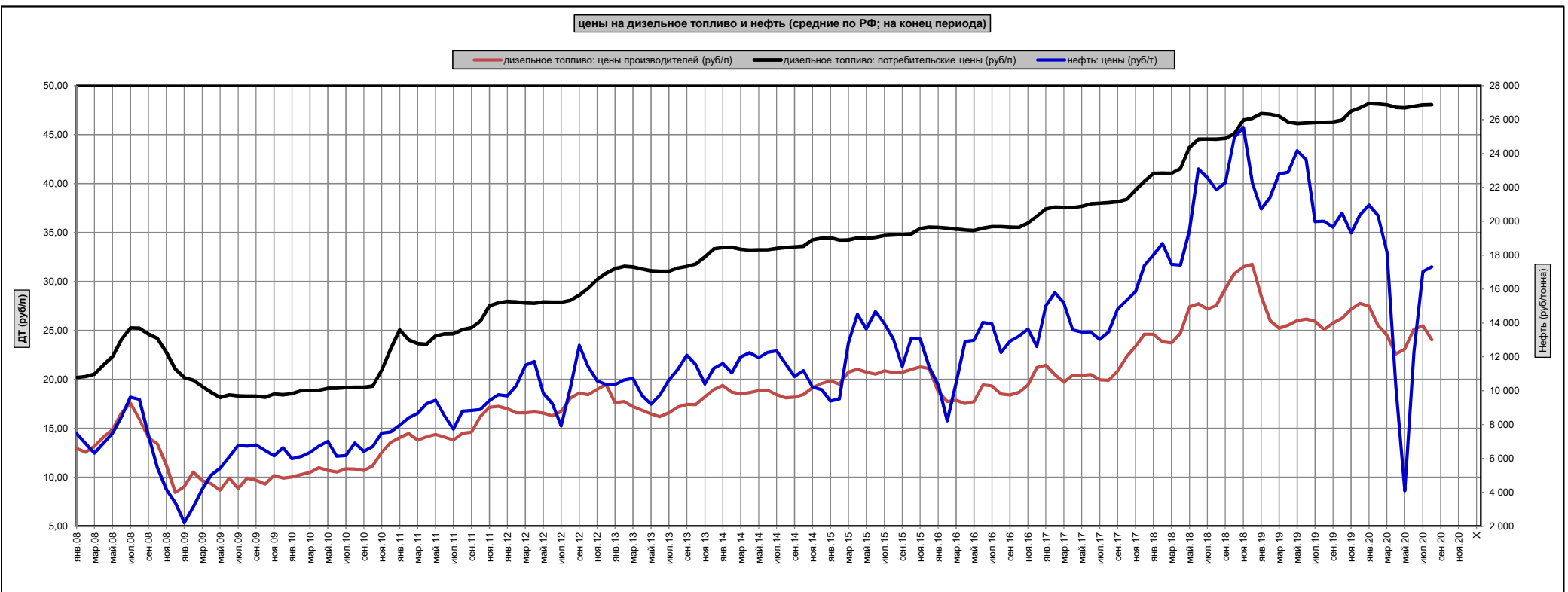
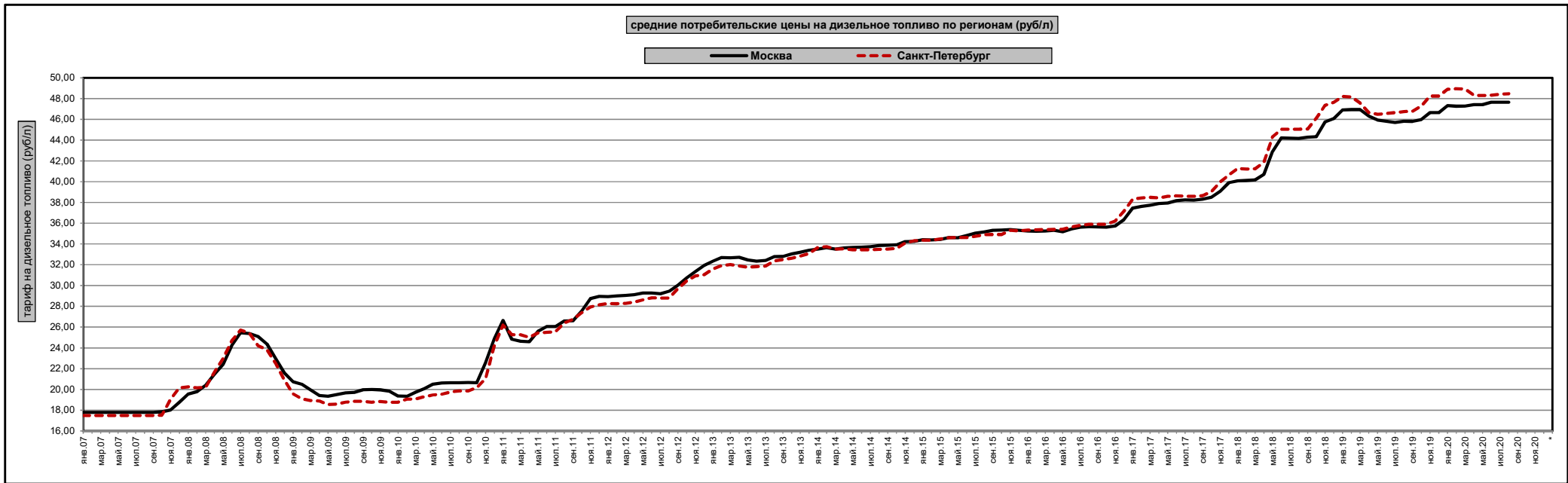


1. Динамика средних потребительских цен на дизельное топливо по регионам:

регион	Средние потребительские цены на дизельное топливо по регионам (руб/л)															2020 по месяцам											
	по годам																										
	2007	2008	2009	2010	2011	2012	2013	2014	2015	2016	2017	2018	2019	2020	январь.20	февраль.20	март.20	апрель.20	май.20	июнь.20	июль.20	август.20	сентябрь.20	октябрь.20	ноябрь.20	декабрь.20	
РФ	17,26	22,67	18,71	19,52	25,14	28,51	31,61	33,56	34,70	35,60	38,16	43,75	46,68	47,99	48,18	48,14	48,06	47,79	47,74	47,90	48,04	48,06					
ЦФО	16,92	22,08	18,04	19,24	25,01	28,94	31,62	32,83	34,25	34,83	37,59	42,85	45,79	46,76	46,93	46,94	46,76	46,60	46,55	46,70	46,80	46,80					
СЗФО	17,92	23,35	19,39	20,42	26,30	29,20	32,32	33,80	35,12	36,50	39,42	44,61	47,97	49,21	49,33	49,38	49,39	49,01	48,98	49,08	49,24	49,28					
ЮФО	15,55	20,99	17,70	18,20	23,70	27,73	29,72	31,84	33,20	34,31	37,45	42,78	45,68	46,66	46,75	46,72	46,60	46,40	46,30	46,73	46,86	46,95					
ПФО	17,10	22,57	18,13	18,99	25,18	28,49	31,12	33,04	34,35	34,99	37,91	42,99	46,05	47,07	47,38	47,31	47,14	46,86	46,84	46,95	47,05	47,02					
УФО	17,99	23,33	19,13	19,92	25,42	28,81	31,87	34,39	35,17	36,40	39,24	44,21	47,81	49,11	49,58	49,52	49,44	49,01	48,92	48,89	48,74	48,74					
Санкт-Петербург	17,85	22,72	18,87	20,01	26,24	29,20	32,19	33,65	34,76	35,78	38,87	44,27	47,30	48,58	48,90	48,95	48,93	48,29	48,32	48,43	48,48						
Москва	17,89	22,73	19,88	20,81	26,41	29,78	32,74	33,80	34,91	35,53	38,26	43,09	46,29	47,46	47,32	47,27	47,28	47,41	47,42	47,65	47,65	47,65					

Прирост средних потребительских цен на дизельное топливо в целом по РФ составил в 2019г. 2,2%, в 2018г. 16%, в 2017г. 9,8%, в 2014-2016г.г. прирост средних цен составлял 3,1 - 3,3%.

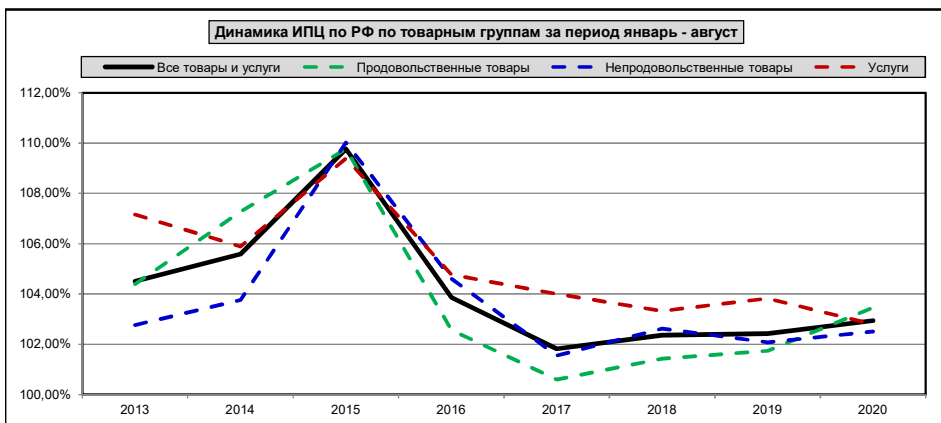




период	Индексы потребительских цен по периодам (% к предыдущему периоду)																									
	по годам														2020 по месяцам											
	2007	2008	2009	2010	2011	2012	2013	2014	2015	2016	2017	2018	2019	2020	янв.20	фев.20	мар.20	апр.20	май.20	июн.20	июл.20	авг.20	сен.20	окт.20	ноя.20	дек.20
Все товары и услуги																										
Российская Федерация	111,87%	113,28%	108,80%	108,78%	106,10%	106,58%	106,45%	111,36%	112,91%	105,38%	102,52%	104,27%	103,05%	<b>102,95%</b>	100,40%	100,33%	100,55%	100,83%	100,27%	100,22%	100,35%	99,96%				
Центральный федеральный округ	112,44%	113,22%	109,42%	108,86%	106,00%	106,88%	106,68%	111,99%	113,70%	105,87%	103,18%	104,65%	103,01%	<b>102,87%</b>	100,40%	100,29%	100,48%	100,70%	100,41%	100,33%	100,36%	99,87%				
г.Москва	110,32%	112,32%	109,81%	109,14%	106,38%	107,27%	106,21%	111,65%	114,17%	106,16%	103,82%	104,26%	103,34%	<b>102,59%</b>	100,42%	100,22%	100,33%	100,44%	100,48%	100,35%	100,35%	99,97%				
Продовольственные товары																										
Российская Федерация	115,58%	116,47%	106,08%	112,88%	103,88%	107,47%	107,32%	115,43%	113,99%	104,57%	101,07%	104,66%	102,59%	<b>103,46%</b>	100,69%	100,57%	100,96%	101,72%	100,16%	100,17%	99,93%	99,23%				
Центральный федеральный округ	116,20%	116,03%	106,49%	112,64%	103,19%	107,95%	107,62%	115,34%	114,69%	105,03%	101,91%	105,23%	102,56%	<b>103,56%</b>	100,68%	100,56%	100,90%	101,48%	100,37%	100,37%	99,98%	99,18%				
г.Москва	112,87%	114,65%	106,94%	111,89%	103,68%	108,23%	107,27%	114,38%	115,37%	104,84%	102,25%	104,74%	103,21%	<b>103,09%</b>	100,68%	100,53%	100,65%	100,86%	100,43%	100,44%	100,01%	99,46%				
Непродовольственные товары																										
Российская Федерация	106,55%	107,96%	109,65%	104,97%	106,64%	105,16%	104,48%	108,05%	113,64%	106,54%	102,75%	104,10%	102,97%	<b>102,51%</b>	100,23%	100,04%	100,48%	100,44%	100,25%	100,34%	100,29%	100,41%				
Центральный федеральный округ	106,38%	107,87%	109,87%	104,98%	106,73%	105,52%	104,59%	108,78%	113,88%	106,98%	103,24%	104,51%	103,51%	<b>102,66%</b>	100,26%	100,05%	100,39%	100,48%	100,38%	100,41%	100,28%	100,38%				
г.Москва	104,39%	106,91%	110,05%	105,64%	107,20%	106,18%	104,26%	108,74%	113,23%	106,91%	103,57%	104,36%	103,64%	<b>102,52%</b>	100,23%	100,03%	100,33%	100,44%	100,43%	100,49%	100,21%	100,33%				
Услуги																										
Российская Федерация	113,32%	115,94%	111,60%	108,05%	108,72%	107,29%	108,02%	110,45%	110,20%	104,91%	104,37%	103,94%	103,76%	<b>102,79%</b>	100,24%	100,37%	100,09%	100,12%	100,46%	100,12%	100,99%	100,37%				
Центральный федеральный округ	113,69%	116,39%	112,92%	108,59%	109,03%	107,21%	108,23%	112,08%	112,15%	105,58%	104,74%	104,17%	103,05%	<b>102,34%</b>	100,22%	100,26%	100,11%	100,02%	100,49%	100,19%	100,92%	100,11%				
г.Москва	114,19%	115,68%	113,15%	109,93%	108,71%	107,50%	107,36%	112,26%	114,05%	106,89%	106,04%	103,57%	103,16%	<b>102,15%</b>	100,36%	100,11%	100,01%	99,98%	100,60%	100,10%	100,87%	100,10%				

За период январь - август совокупный индекс потребительских цен по РФ составил 102,95%. ИПЦ за аналогичный период в прошлые годы составлял:

Динамика ИПЦ по РФ по товарным группам за период январь - август								
товарные группы	2013	2014	2015	2016	2017	2018	2019	2020
Все товары и услуги	104,50%	105,59%	109,77%	103,87%	101,82%	102,36%	102,42%	102,95%
Продовольственные товары	104,39%	107,27%	109,76%	102,57%	100,60%	101,42%	101,73%	103,46%
Непродовольственные товары	102,76%	103,76%	110,02%	104,61%	101,55%	102,62%	102,08%	102,51%
Услуги	107,16%	105,89%	109,39%	104,77%	104,00%	103,32%	103,83%	102,79%



### 3. Индексы тарифов на грузовые перевозки автомобильным транспортом:

регион	Индексы тарифов на грузовые перевозки автомобильным транспортом (% к предыдущему периоду)																									
	по годам														2020 по месяцам											
	2007	2008	2009	2010	2011	2012	2013	2014	2015	2016	2017	2018	2019	2020	янв.20	фев.20	мар.20	апр.20	май.20	июн.20	июл.20	авг.20	сен.20	окт.20	ноя.20	дек.20
РФ	109,0%	118,8%	97,5%	103,7%	110,2%	105,3%	104,2%	107,3%	106,4%	100,5%	102,7%	100,6%	102,1%	<b>96,7%</b>	100,4%	100,2%	100,5%	97,0%	99,9%	99,9%	100,1%	98,6%				
Москва	106,8%	111,0%	98,3%	104,8%	114,6%	109,4%	103,3%	102,4%	107,7%	99,6%	100,7%	103,0%	101,8%	<b>99,8%</b>	100,0%	100,0%	100,2%	100,1%	99,9%	99,5%	100,1%	100,2%				

Средние индексы тарифов на грузовые перевозки автомобильным транспортом в год в период 2015-2019 г.г. составляли:

РФ	102,5%
Москва	102,6%

Индексы тарифов на грузовые перевозки автомобильным транспортом нарастающим итогом

