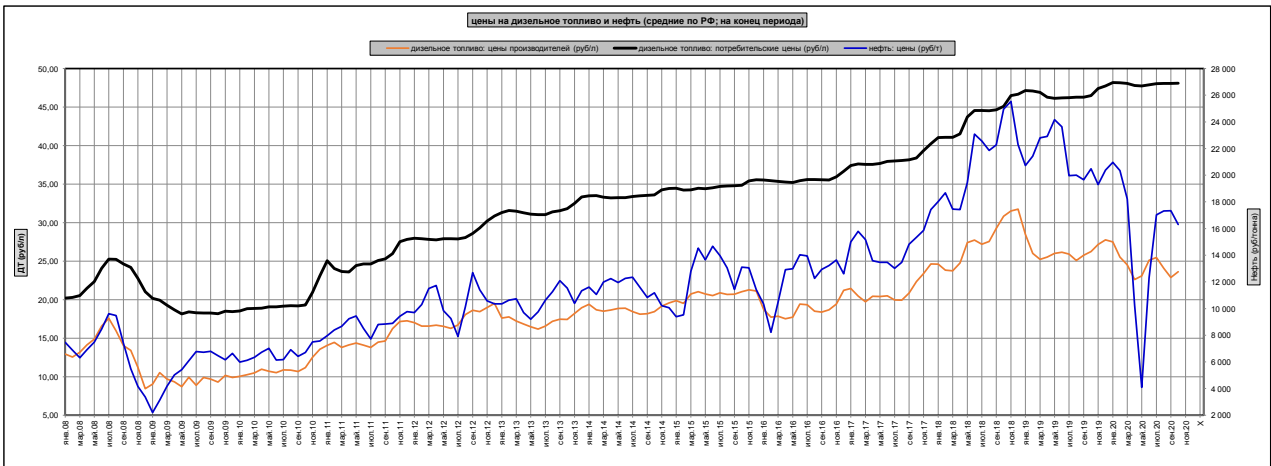
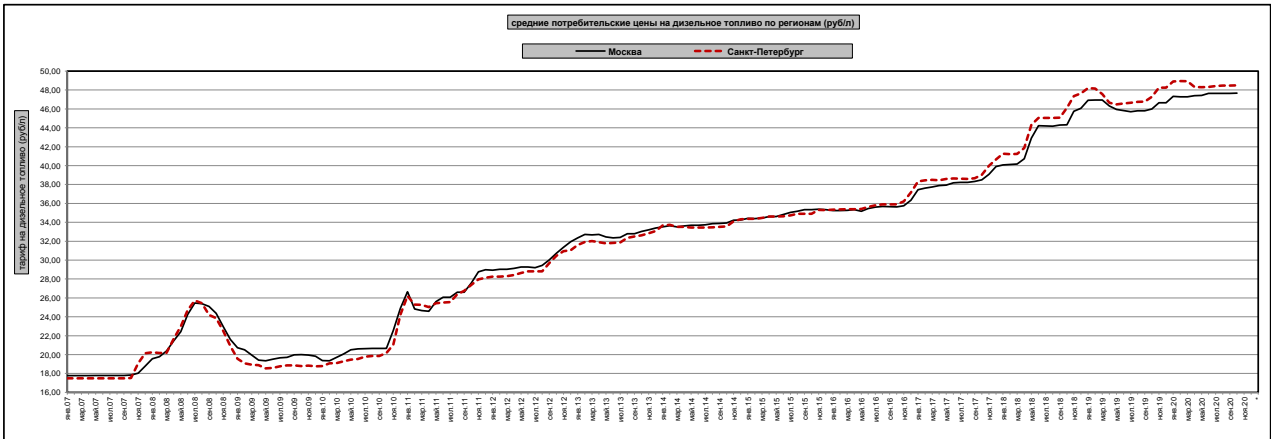
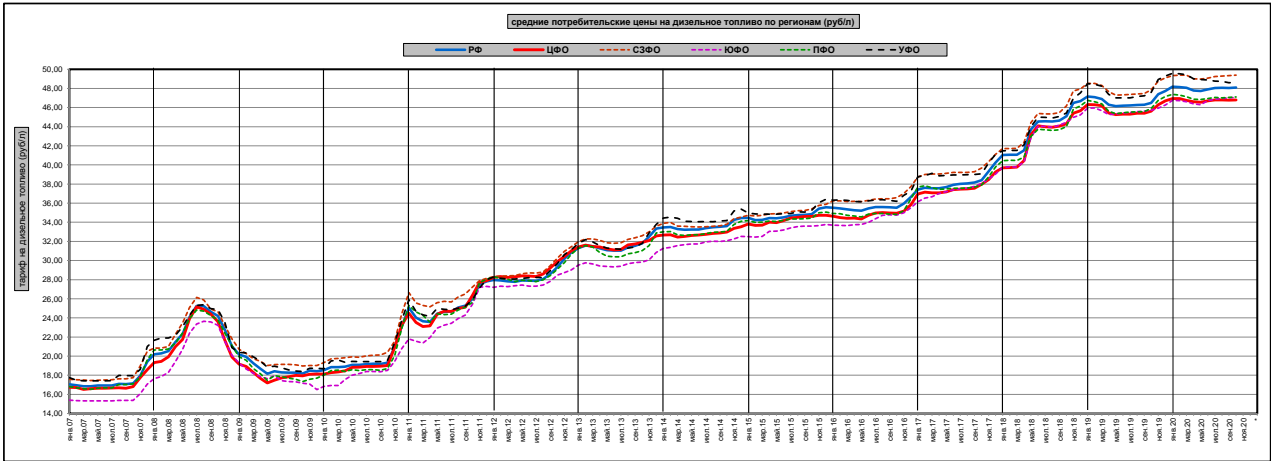


1. Динамика средних потребительских цен на дизельное топливо по регионам:

регион	Средние потребительские цены на дизельное топливо по регионам (руб/л)																									
	по годам													2020 по месяцам												
	2007	2008	2009	2010	2011	2012	2013	2014	2015	2016	2017	2018	2019	2020	январь 20	февраль 20	март 20	апрель 20	май 20	июнь 20	июль 20	август 20	сентябрь 20	октябрь 20	ноябрь 20	декабрь 20
РФ	17,26	22,07	18,71	19,52	20,14	20,81	31,61	33,58	34,70	36,60	38,16	42,76	46,68	48,01	48,18	48,14	48,20	47,79	47,74	47,80	48,04	48,06	48,05	48,10	48,10	
ЦФО	16,92	22,08	18,04	19,24	20,01	20,94	31,62	32,83	34,25	34,63	37,59	42,85	45,79	48,77	49,33	49,34	48,76	48,60	48,55	48,70	48,80	48,80	48,78	48,80		
СЗФО	17,92	23,35	19,39	20,42	20,30	29,20	32,32	33,80	35,12	36,50	39,42	44,61	47,97	49,24	49,33	49,38	49,39	49,01	48,98	49,08	49,24	49,28	49,34	49,39		
ЮФО	15,55	20,99	17,70	18,20	23,70	27,73	29,72	31,84	33,20	34,31	37,45	42,78	45,68	48,74	48,75	48,72	48,60	48,40	48,30	48,73	48,86	48,95	47,01	47,06		
ДФО	17,10	22,87	18,13	19,99	20,18	28,48	31,12	33,04	34,35	34,99	37,91	42,99	46,05	47,07	47,28	47,31	47,14	46,86	46,84	46,95	47,05	47,02	47,05	47,11		
УФО	17,99	23,33	19,13	19,92	22,42	28,81	31,87	34,39	35,17	36,40	39,24	44,21	47,81	49,07	49,58	49,52	49,44	49,01	48,92	48,89	48,76	48,74	48,59	48,65		
Санкт-Петербург	17,85	22,72	18,87	20,01	20,24	29,20	32,19	33,65	34,76	35,78	38,87	44,27	47,30	48,58	48,50	48,95	48,93	48,32	48,29	48,32	48,43	48,48	48,48	48,49		
Москва	17,89	22,73	19,88	20,81	20,41	29,78	32,74	33,80	34,91	35,53	38,28	43,09	46,29	47,50	47,32	47,27	47,28	47,41	47,42	47,65	47,65	47,65	47,65	47,67		

Прирост средних потребительских цен на дизельное топливо в целом по РФ составил в 2019: 2,2%, в 2018: 16%, в 2017: 9,8%, в 2014-2016г.г. прирост средних цен составил 3,1 - 3,3%. Прогнозный прирост средних цен в 2020г. составит 4%

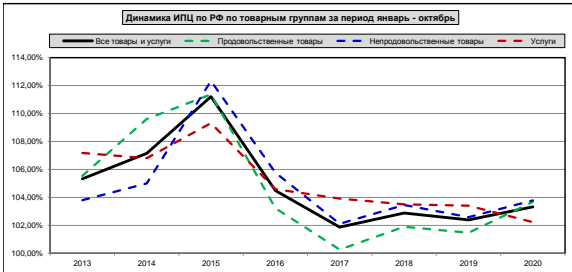


2. Индексы потребительских цен по регионам:

период	Индексы потребительских цен по периодам (% к предыдущему периоду)												2020 по месяцам													
	по годам												по месяцам													
	2007	2008	2009	2010	2011	2012	2013	2014	2015	2016	2017	2018	2019	2020	янв 20	фев 20	мар 20	апр 20	май 20	июн 20	июл 20	авг 20	сен 20	окт 20	ноя 20	дек 20
Все товары и услуги	111,87%	113,28%	108,80%	108,79%	108,10%	106,50%	106,49%	111,36%	112,91%	105,38%	102,55%	104,27%	103,05%	103,28%	100,49%	100,33%	100,50%	100,63%	100,27%	100,22%	100,38%	99,86%	99,53%	100,42%		
Российская Федерация	112,44%	113,22%	109,42%	108,86%	106,02%	106,58%	106,69%	111,99%	113,20%	105,87%	103,18%	104,62%	103,01%	103,15%	100,40%	100,29%	100,48%	100,77%	100,41%	100,33%	100,36%	99,87%	99,59%	100,32%		
Центральный федеральный округ	110,32%	112,32%	109,81%	108,14%	106,38%	107,27%	106,21%	111,69%	114,17%	106,16%	103,82%	104,28%	103,34%	102,58%	100,42%	100,22%	100,33%	100,44%	100,48%	100,36%	100,35%	99,97%	99,91%	100,08%		
Москва	115,58%	116,47%	106,08%	112,88%	103,88%	107,47%	107,32%	115,43%	113,99%	104,57%	101,07%	104,68%	102,59%	103,68%	100,69%	100,57%	100,36%	101,72%	100,16%	100,17%	99,93%	99,23%	99,59%	100,62%		
Производственные товары	116,20%	116,20%	108,49%	112,84%	103,19%	107,85%	107,62%	115,34%	114,89%	105,03%	101,91%	105,23%	102,59%	102,44%	100,88%	100,68%	100,96%	101,48%	100,37%	100,37%	99,98%	99,19%	99,99%	100,40%		
Центральный федеральный округ	112,87%	114,66%	106,94%	111,89%	103,88%	108,23%	107,27%	114,38%	115,37%	104,84%	102,25%	104,74%	103,21%	102,45%	100,68%	100,53%	100,85%	100,86%	100,43%	100,44%	100,01%	99,46%	99,53%	99,84%		
Москва	106,55%	107,96%	109,65%	104,97%	106,64%	105,16%	104,48%	108,05%	113,64%	106,54%	102,75%	104,10%	102,97%	103,78%	100,23%	100,04%	100,48%	100,44%	100,25%	100,34%	100,29%	100,41%	100,58%	100,68%		
Производственный товар	106,38%	107,87%	109,87%	104,93%	106,73%	105,25%	104,59%	108,79%	113,38%	106,38%	103,24%	104,51%	103,51%	103,97%	100,26%	100,05%	100,39%	100,48%	100,38%	100,41%	100,28%	100,39%	100,51%	100,78%		
Центральный федеральный округ	104,39%	106,91%	110,05%	105,84%	107,26%	106,19%	104,26%	108,74%	113,23%	106,91%	103,57%	104,38%	103,64%	103,56%	100,23%	100,03%	100,33%	100,44%	100,43%	100,49%	100,21%	100,33%	100,48%	100,54%		
Москва	113,32%	115,94%	111,80%	108,05%	108,72%	107,29%	108,02%	110,45%	110,20%	104,91%	104,37%	103,94%	103,76%	102,23%	100,24%	100,37%	100,09%	100,12%	100,48%	100,12%	100,99%	100,37%	99,58%	99,87%		
Центральный федеральный округ	113,69%	116,39%	112,92%	108,29%	108,03%	107,21%	108,2%	112,08%	112,15%	105,85%	104,74%	104,17%	103,62%	101,99%	100,22%	100,26%	100,48%	100,11%	100,02%	100,49%	100,19%	100,32%	100,11%	99,62%		
Москва	114,19%	115,68%	113,15%	108,93%	108,71%	107,50%	107,36%	112,26%	114,65%	108,89%	106,04%	103,57%	103,19%	101,61%	100,36%	100,11%	100,01%	99,89%	100,65%	100,10%	100,87%	100,10%	99,66%	99,81%		

За период январь - октябрь, совокупный индекс потребительских цен по РФ составил 103,32%. ИПЦ за аналогичный период в прошлые годы составлял:

Динамика ИПЦ по РФ по товарным группам за период январь - октябрь								
товарные группы	2013	2014	2015	2016	2017	2018	2019	2020
Все товары и услуги	105,32%	107,15%	111,21%	104,50%	101,87%	102,89%	102,39%	103,32%
Производственные товары	105,53%	109,61%	111,37%	103,22%	100,28%	101,90%	101,47%	103,68%
Непроизводственные товары	103,80%	105,09%	112,33%	106,79%	102,11%	103,65%	102,59%	102,78%
Услуги	107,18%	108,79%	109,31%	104,99%	103,92%	103,51%	103,40%	102,23%



3. Индексы тарифов на грузовые перевозки автомобильным транспортом:

регион	Индексы тарифов на грузовые перевозки автомобильным транспортом (% к предыдущему периоду)												2020 по месяцам													
	по годам												по месяцам													
	2007	2008	2009	2010	2011	2012	2013	2014	2015	2016	2017	2018	2019	2020	янв 20	фев 20	мар 20	апр 20	май 20	июн 20	июл 20	авг 20	сен 20	окт 20	ноя 20	дек 20
РФ	106,0%	118,8%	97,5%	110,2%	105,3%	104,2%	107,3%	106,4%	100,5%	102,7%	100,6%	102,1%	99,9%	100,4%	100,2%	100,5%	97,0%	99,9%	99,9%	100,1%	100,1%	100,1%	100,1%	100,1%	100,0%	
Москва	106,8%	111,0%	98,3%	104,8%	114,8%	105,4%	103,3%	102,4%	107,7%	99,9%	100,7%	103,0%	101,8%	99,6%	100,0%	100,0%	100,2%	100,1%	99,9%	99,9%	100,1%	100,2%	100,1%	100,0%	100,0%	

Средние индексы тарифов на грузовые перевозки автомобильным транспортом в год в период 2015-2019 г.г. составляли:

РФ	102,8%
Москва	102,8%

