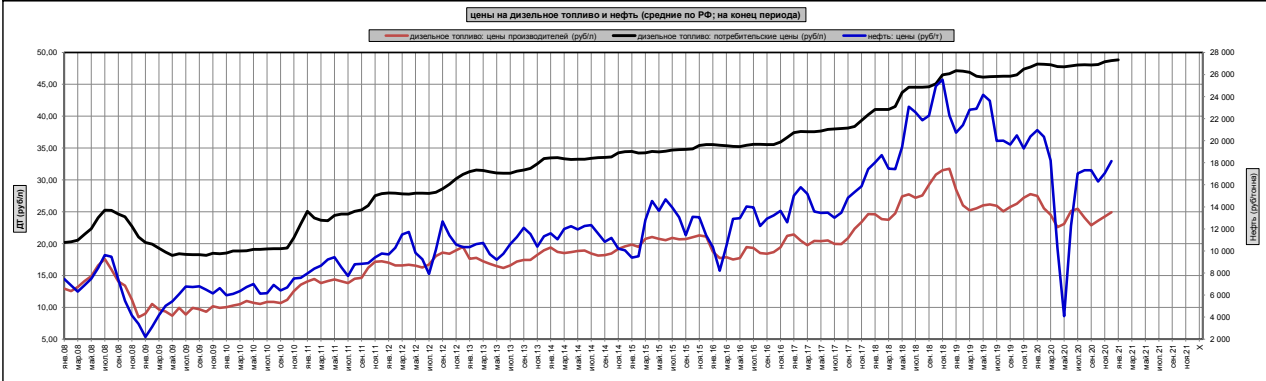
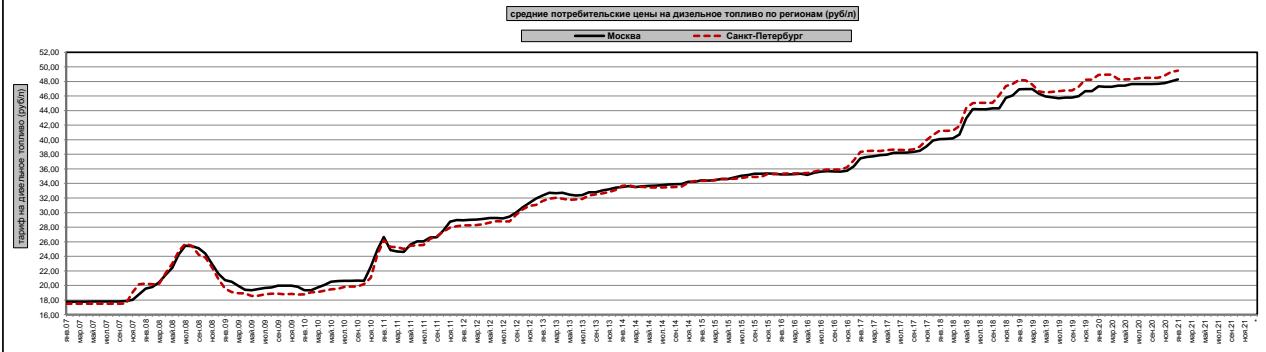
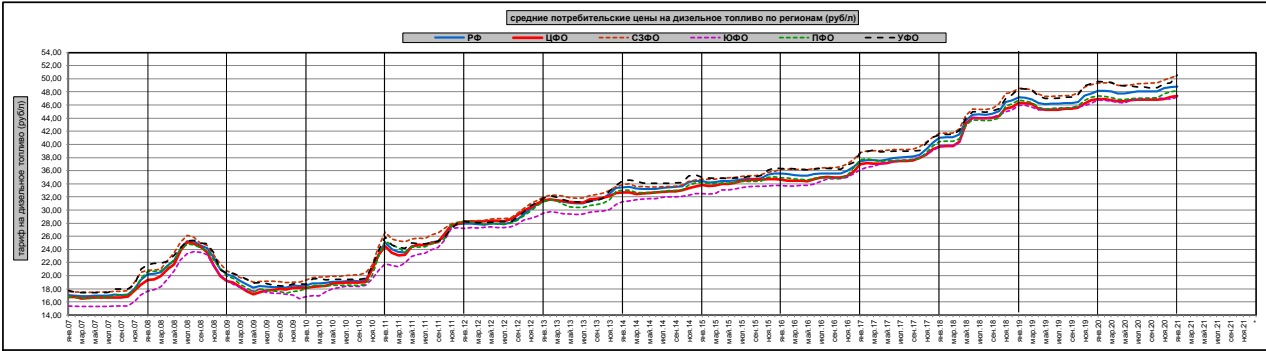


1. Динамика средних потребительских цен на дизельное топливо по регионам:

регион	Средние потребительские цены на дизельное топливо по регионам (руб/л)																			
	по годам																			
РФ	2007	2008	2009	2010	2011	2012	2013	2014	2015	2016	2017	2018	2019	2020	2021	январь 21	февраль 21	март 21	апрель 21	май 21
ЦФО	17,26	22,67	18,71	19,52	25,14	28,51	31,81	33,56	34,70	35,60	38,16	43,75	46,63	48,11	47,41	48,84	49,48	50,00	50,52	51,04
СЗФО	17,92	23,35	19,39	20,42	26,30	29,20	32,32	33,80	35,12	36,50	39,42	44,81	47,97	49,36	48,68	50,48	51,12	51,64	52,16	52,68
ЮФО	15,55	20,99	17,70	18,20	23,70	27,73	29,72	31,84	33,20	34,31	37,45	42,78	45,68	46,77	47,20	48,20	48,84	49,48	50,00	50,52
УФО	17,10	22,57	18,13	18,99	25,18	28,49	31,12	33,04	34,35	34,99	37,81	42,99	46,05	47,20	48,18	49,16	49,80	50,44	51,08	51,72
СЗФО	17,99	23,35	19,13	19,92	25,42	28,81	31,87	34,39	35,77	36,40	39,24	44,21	47,81	49,86	49,16	50,96	51,60	52,12	52,64	53,16
Санкт-Петербург	17,89	22,72	18,87	20,01	26,34	29,20	32,19	33,65	34,78	35,78	38,87	44,27	47,30	48,64	49,48	50,32	51,16	52,00	52,84	53,68
Москва	17,89	22,73	18,88	20,81	26,41	29,78	32,74	33,80	34,91	35,53	38,26	43,09	46,29	47,56	48,28	49,12	49,96	50,80	51,64	52,48

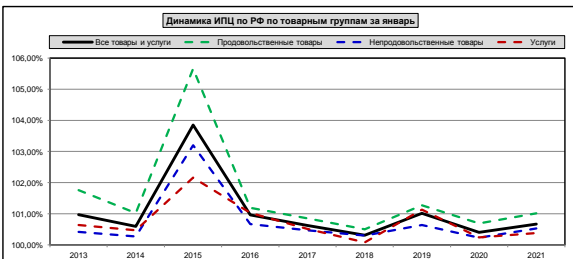
Прирост средних потребительских цен на дизельное топливо в целом по РФ составил в 2020г. 2,1%, в 2019г. 2,2%, в 2018г. 16%, в 2017г. 9,8%, в 2014-2016г.г. прирост средн цен составил 3,1 - 3,3%.



период	Индексы потребительских цен по периодам (% к предыдущему периоду)																			
	по годам																			
Все товары и услуги	2007	2008	2009	2010	2011	2012	2013	2014	2015	2016	2017	2018	2019	2020	2021	январь 21	февраль 21	март 21	апрель 21	май 21
Российская Федерация	111,87%	113,29%	108,80%	108,78%	108,10%	106,58%	106,45%	111,36%	112,91%	105,38%	102,52%	104,27%	103,05%	104,91%	100,67%	100,67%	100,67%	100,67%	100,67%	100,67%
Центральный федеральный округ	112,44%	113,25%	108,42%	108,86%	108,00%	106,88%	106,68%	111,89%	113,70%	105,87%	103,16%	104,85%	103,01%	104,69%	100,79%	100,79%	100,79%	100,79%	100,79%	100,79%
Москва	110,32%	112,32%	109,81%	109,14%	108,38%	107,27%	106,21%	111,65%	114,17%	106,16%	103,82%	104,28%	103,34%	103,78%	100,91%	100,91%	100,91%	100,91%	100,91%	100,91%
Производительные товары	115,58%	116,47%	106,08%	112,88%	103,88%	107,47%	107,32%	115,43%	113,99%	104,57%	101,07%	104,68%	102,59%	106,67%	101,01%	101,01%	101,01%	101,01%	101,01%	101,01%
Центральный федеральный округ	116,20%	116,03%	106,49%	112,64%	103,19%	107,95%	107,82%	115,34%	114,69%	105,03%	101,91%	105,23%	102,26%	106,24%	101,07%	101,07%	101,07%	101,07%	101,07%	101,07%
Москва	112,87%	114,65%	106,94%	111,89%	103,68%	108,23%	107,27%	114,38%	115,37%	104,84%	102,26%	104,74%	103,21%	104,65%	101,05%	101,05%	101,05%	101,05%	101,05%	101,05%
Непроизводительные товары	106,55%	107,96%	109,65%	104,97%	106,64%	105,16%	104,48%	108,05%	113,64%	106,54%	102,76%	104,10%	102,97%	104,80%	100,53%	100,53%	100,53%	100,53%	100,53%	100,53%
Центральный федеральный округ	106,38%	107,87%	109,87%	104,98%	106,73%	105,52%	104,59%	108,78%	113,88%	106,98%	103,24%	104,51%	103,51%	105,23%	100,80%	100,80%	100,80%	100,80%	100,80%	100,80%
Москва	104,39%	106,91%	110,06%	105,64%	107,25%	106,18%	104,26%	108,74%	113,23%	106,91%	103,57%	104,38%	103,64%	104,69%	100,58%	100,58%	100,58%	100,58%	100,58%	100,58%
Услуги	113,32%	115,94%	111,60%	109,08%	108,72%	107,29%	108,02%	110,45%	110,20%	104,91%	104,37%	103,84%	103,76%	102,71%	100,38%	100,38%	100,38%	100,38%	100,38%	100,38%
Центральный федеральный округ	113,69%	116,39%	112,92%	108,59%	109,03%	107,21%	108,23%	112,08%	112,15%	105,58%	104,74%	104,17%	103,05%	102,29%	100,65%	100,65%	100,65%	100,65%	100,65%	100,65%
Москва	114,19%	115,68%	113,19%	109,93%	108,71%	107,50%	107,36%	112,28%	114,05%	106,89%	106,04%	103,87%	103,16%	101,99%	101,04%	101,04%	101,04%	101,04%	101,04%	101,04%

За период январь совокупный индекс потребительских цен по РФ составил 100,67%. ИПЦ за аналогичный период в прошлые годы составлял:

Динамика ИПЦ по РФ по товарным группам за январь									
товарные группы	2013	2014	2015	2016	2017	2018	2019	2020	2021
Все товары и услуги	100,97%	100,59%	103,85%	100,86%	100,62%	100,31%	101,01%	100,40%	100,67%
Производительные товары	101,78%	101,02%	105,66%	101,19%	100,85%	100,50%	101,27%	100,69%	101,01%
Непроизводительные товары	100,42%	100,27%	103,20%	100,67%	100,47%	100,36%	100,84%	100,23%	100,53%
Услуги	100,64%	100,47%	102,16%	101,03%	100,51%	100,06%	101,13%	100,24%	100,36%



3. Индексы тарифов на грузовые перевозки автомобильным транспортом:

регион	Индексы тарифов на грузовые перевозки автомобильным транспортом (% к предыдущему периоду)																		
	по годам																		
	2007	2008	2009	2010	2011	2012	2013	2014	2015	2016	2017	2018	2019	2020	2021	2021 по месяцам			
РФ	109,0%	118,8%	87,5%	103,7%	110,2%	105,3%	104,2%	107,3%	106,4%	100,5%	102,7%	100,8%	102,1%	97,0%	100,6%				
Москва	106,8%	111,0%	98,3%	104,8%	114,8%	109,4%	103,3%	102,4%	107,7%	99,6%	100,7%	103,0%	101,8%	99,8%	100,2%				

Средние индексы тарифов на грузовые перевозки автомобильным транспортом в год в период 2015-2020 г.г. составили:

РФ	101,6%
Москва	102,1%

