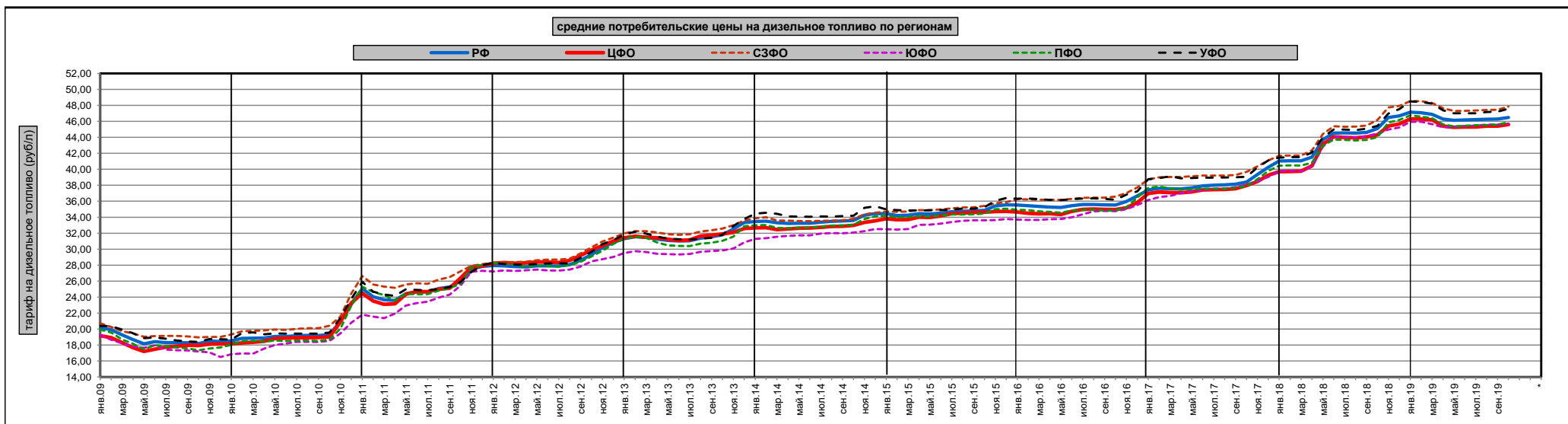


ДАННЫЕ РОССТАТ:
**«Средние потребительские цены на дизельное топливо,
индекс потребительских цен и тарифов на грузовые перевозки автомобильным транспортом»**

1. Динамика средних потребительских цен на дизельное топливо по регионам:

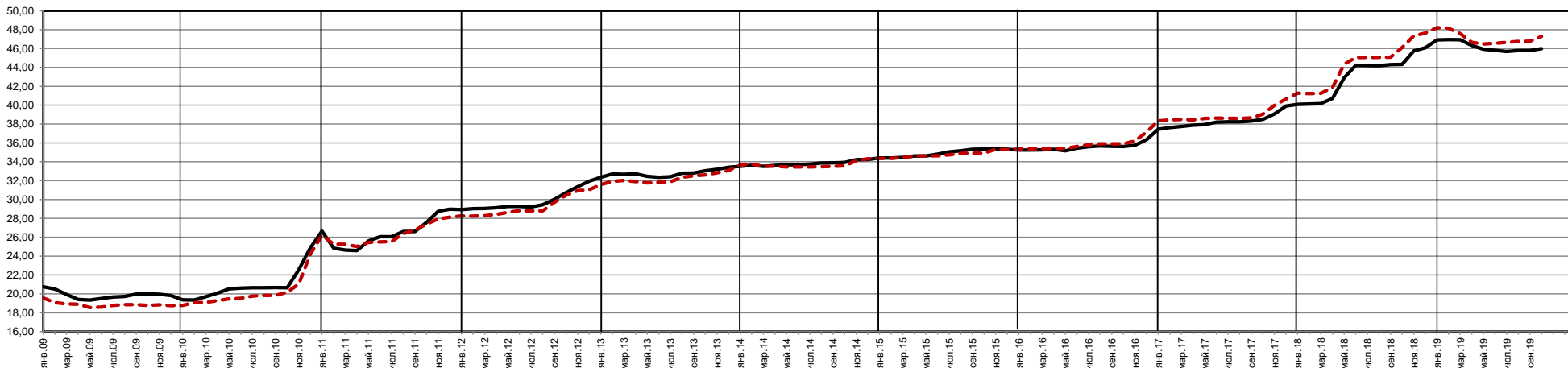
регион	по годам												2019 по месяцам												
	2007	2008	2009	2010	2011	2012	2013	2014	2015	2016	2017	2018	2019	январь.19	фев.19	мар.19	апр.19	май.19	июн.19	июл.19	авг.19	сен.19	окт.19	ноя.19	дек.19
РФ	17,26	22,67	18,71	19,52	25,14	28,51	31,61	33,56	34,70	35,60	38,16	43,75	46,50	47,15	47,08	46,89	46,29	46,14	46,19	46,22	46,27	46,29	46,48		
ЦФО	16,92	22,08	18,04	19,24	25,01	28,94	31,62	32,83	34,25	34,83	37,59	42,85	45,65	46,31	46,29	46,20	45,42	45,26	45,30	45,30	45,40	45,40	45,61		
СЗФО	17,92	23,35	19,39	20,42	26,30	29,20	32,32	33,80	35,12	36,50	39,42	44,61	47,78	48,53	48,52	48,31	47,65	47,31	47,33	47,37	47,43	47,46	47,84		
ЮФО	15,55	20,99	17,70	18,20	23,70	27,73	29,72	31,84	33,20	34,31	37,45	42,78	45,59	45,94	45,95	45,66	45,26	45,33	45,42	45,48	45,58	45,61	45,71		
ПФО	17,10	22,57	18,13	18,99	25,18	28,49	31,12	33,04	34,35	34,99	37,91	42,99	45,87	46,75	46,60	46,39	45,63	45,36	45,45	45,52	45,55	45,58	45,90		
УФО	17,99	23,33	19,13	19,92	25,42	28,81	31,87	34,39	35,17	36,40	39,24	44,21	47,56	48,50	48,43	48,23	47,38	47,01	47,01	47,02	47,16	47,22	47,59		
Санкт-Петербург	17,85	22,72	18,87	20,01	26,24	29,20	32,19	33,65	34,76	35,78	38,87	44,27	47,11	48,21	48,16	47,58	46,65	46,49	46,57	46,66	46,75	46,78	47,28		
Москва	17,89	22,73	19,88	20,81	26,41	29,78	32,74	33,80	34,91	35,53	38,26	43,09	46,22	46,91	46,95	46,94	46,32	45,94	45,82	45,70	45,80	45,80	45,99		

Прирост средних потребительских цен на дизельное топливо в целом по РФ составил в 2018г. **16%**, в 2017г. **9,8%**, в 2014-2016г.г. прирост средних цен составлял **3,1 - 3,3%**. Прогнозный прирост средних цен на дизельное топливо по РФ в 2019г. составит **3,6%**



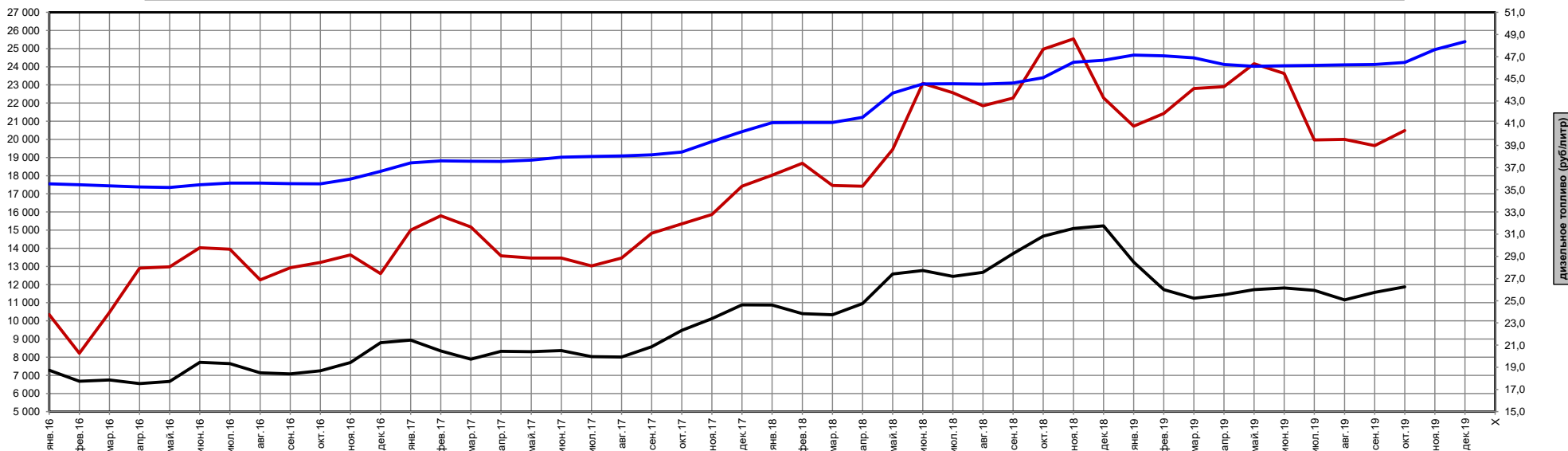
средние потребительские цены на дизельное топливо по регионам

— Москва - - - Санкт-Петербург



цены на дизельное топливо и нефть (средние по РФ; на конец периода)

— нефть: цены (руб/тонна) — дизельное топливо: производителей цены (руб/литр) — дизельное топливо: потребительские цены (руб/литр)

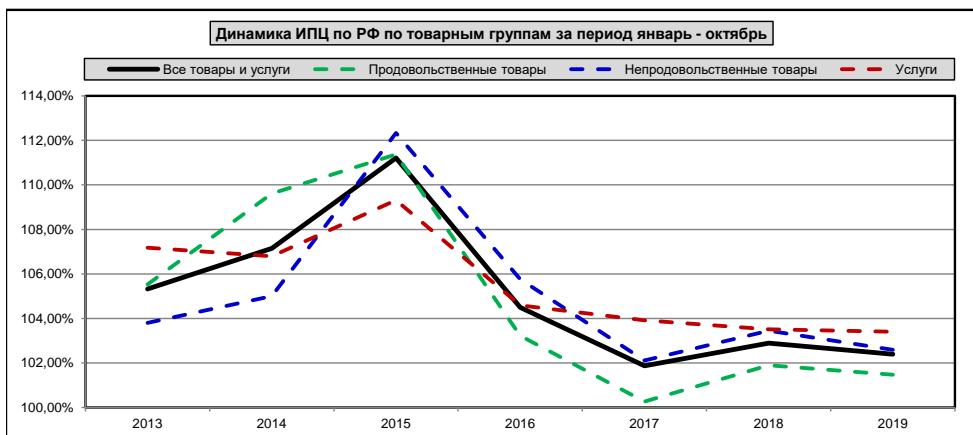


2. Индексы потребительских цен по регионам:

период	Индексы потребительских цен по периодам (% к предыдущему периоду)																								
	по годам													2019 по месяцам											
	2007	2008	2009	2010	2011	2012	2013	2014	2015	2016	2017	2018	2019	янв.19	фев.19	мар.19	апр.19	май.19	июн.19	июл.19	авг.19	сен.19	окт.19	ноя.19	дек.19
Все товары и услуги																									
Российская Федерация	111,87%	113,28%	108,80%	108,78%	106,10%	106,58%	106,45%	111,36%	112,91%	105,38%	102,52%	104,27%	102,39%	101,01%	100,44%	100,32%	100,29%	100,34%	100,04%	100,20%	99,76%	99,84%	100,13%		
Центральный федеральный округ	112,44%	113,22%	109,42%	108,86%	106,00%	106,88%	106,68%	111,99%	113,70%	105,87%	103,18%	104,65%	102,40%	101,09%	100,44%	100,30%	100,30%	100,33%	100,10%	100,19%	99,71%	99,83%	100,09%		
г.Москва	110,32%	112,32%	109,81%	109,14%	106,38%	107,27%	106,21%	111,65%	114,17%	106,16%	103,82%	104,26%	102,72%	101,03%	100,52%	100,33%	100,36%	100,34%	100,19%	100,15%	99,79%	99,92%	100,06%		
Продовольственные товары																									
Российская Федерация	115,58%	116,47%	106,08%	112,88%	103,88%	107,47%	107,32%	115,43%	113,99%	104,57%	101,07%	104,66%	101,47%	101,27%	100,79%	100,53%	100,43%	100,41%	99,52%	99,70%	99,09%	99,56%	100,18%		
Центральный федеральный округ	116,20%	116,03%	106,49%	112,64%	103,19%	107,95%	107,62%	115,34%	114,69%	105,03%	101,91%	105,23%	101,53%	101,35%	100,87%	100,54%	100,48%	100,41%	99,69%	99,62%	98,99%	99,53%	100,06%		
г.Москва	112,87%	114,65%	106,94%	111,89%	103,68%	108,23%	107,27%	114,38%	115,37%	104,84%	102,25%	104,74%	102,25%	101,41%	101,07%	100,69%	100,50%	100,44%	99,90%	99,61%	99,22%	99,50%	99,91%		
Непродовольственные товары																									
Российская Федерация	106,55%	107,96%	109,65%	104,97%	106,64%	105,16%	104,48%	108,05%	113,64%	106,54%	102,75%	104,10%	102,59%	100,64%	100,26%	100,25%	100,19%	100,21%	100,17%	100,17%	100,17%	100,19%	100,31%		
Центральный федеральный округ	106,38%	107,87%	109,87%	104,98%	106,73%	105,52%	104,59%	108,78%	113,88%	106,98%	103,24%	104,51%	103,03%	100,84%	100,30%	100,29%	100,22%	100,27%	100,22%	100,23%	100,13%	100,17%	100,32%		
г.Москва	104,39%	106,91%	110,05%	105,64%	107,20%	106,18%	104,26%	108,74%	113,23%	106,91%	103,57%	104,36%	103,07%	100,71%	100,37%	100,23%	100,34%	100,32%	100,25%	100,19%	100,12%	100,20%	100,30%		
Услуги																									
Российская Федерация	113,32%	115,94%	111,60%	108,05%	108,72%	107,29%	108,02%	110,45%	110,20%	104,91%	104,37%	103,94%	103,40%	101,13%	100,20%	100,13%	100,21%	100,39%	100,60%	100,93%	100,18%	99,77%	99,82%		
Центральный федеральный округ	113,69%	116,39%	112,92%	108,59%	109,03%	107,21%	108,23%	112,08%	112,15%	105,58%	104,74%	104,17%	102,77%	101,06%	100,09%	100,02%	100,17%	100,31%	100,48%	100,85%	100,10%	99,79%	99,87%		
г.Москва	114,19%	115,68%	113,15%	109,93%	108,71%	107,50%	107,36%	112,26%	114,05%	106,89%	106,04%	103,57%	102,84%	100,99%	100,07%	100,03%	100,21%	100,25%	100,46%	100,74%	100,05%	100,07%	99,94%		

За 10 месяцев 2019 года совокупный индекс потребительских цен по РФ составил 102,39%. ИПЦ за аналогичный период в прошлые годы составлял:

Динамика ИПЦ по РФ по товарным группам за период январь - октябрь							
товарные группы	2013	2014	2015	2016	2017	2018	2019
Все товары и услуги	105,32%	107,15%	111,21%	104,50%	101,87%	102,89%	102,39%
Продовольственные товары	105,53%	109,61%	111,37%	103,22%	100,26%	101,90%	101,47%
Непродовольственные товары	103,80%	105,00%	112,33%	105,76%	102,11%	103,45%	102,59%
Услуги	107,18%	106,79%	109,31%	104,59%	103,92%	103,51%	103,40%



3. Индексы тарифов на грузовые перевозки автомобильным транспортом:

регион	Индексы тарифов на грузовые перевозки автомобильным транспортом (% к предыдущему периоду)																								
	по годам													2019 по месяцам											
	2007	2008	2009	2010	2011	2012	2013	2014	2015	2016	2017	2018	2019	янв.19	фев.19	мар.19	апр.19	май.19	июн.19	июл.19	авг.19	сен.19	окт.19	ноя.19	дек.19
РФ	109,0%	118,8%	97,5%	103,7%	110,2%	105,3%	104,2%	107,3%	106,4%	100,5%	102,7%	100,6%	102,0%	100,1%	102,0%	100,1%	99,9%	100,0%	100,0%	100,0%	100,1%	100,0%	100,0%		
Москва	106,8%	111,0%	98,3%	104,8%	114,6%	109,4%	103,3%	102,4%	107,7%	99,6%	100,7%	103,0%	101,9%	100,7%	99,9%	100,3%	100,0%	100,0%	100,0%	100,0%	101,0%	100,0%	100,0%		

Средние индексы тарифов на грузовые перевозки автомобильным транспортом в год за период 2012-2018 г.г. составляли:

РФ	103,9%
Москва	103,7%

