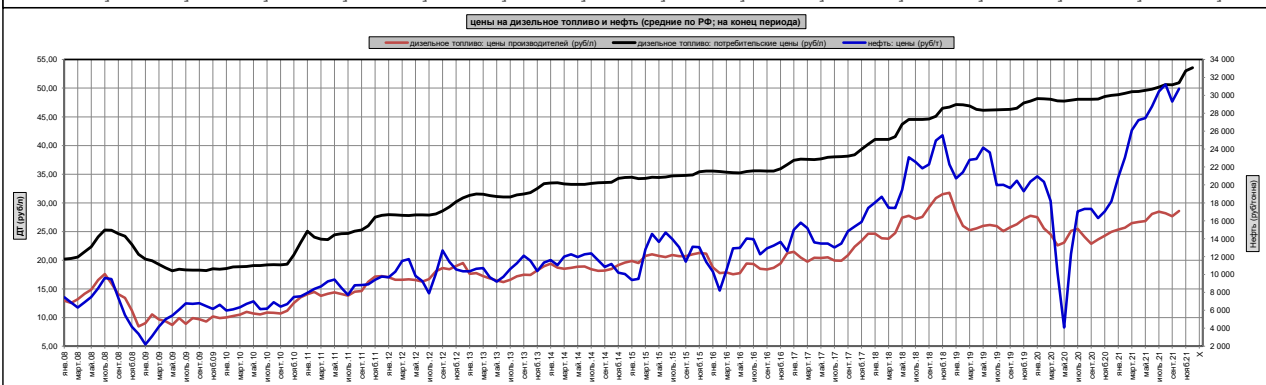
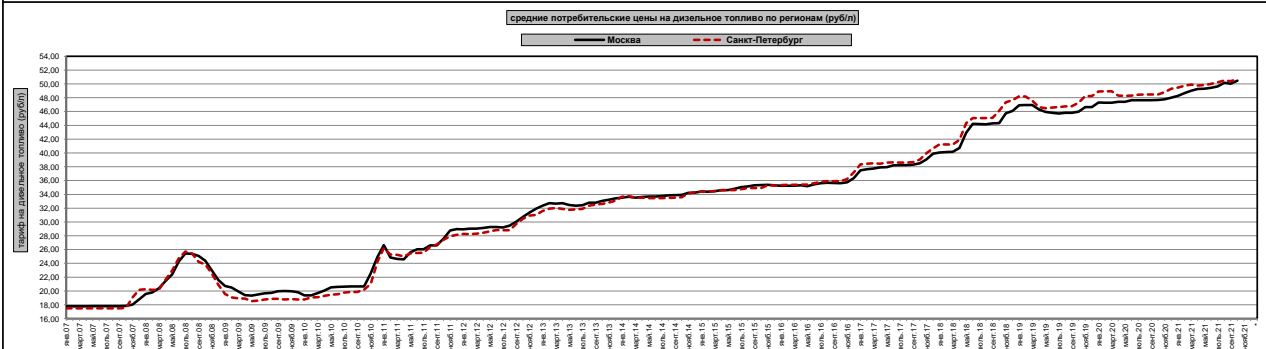
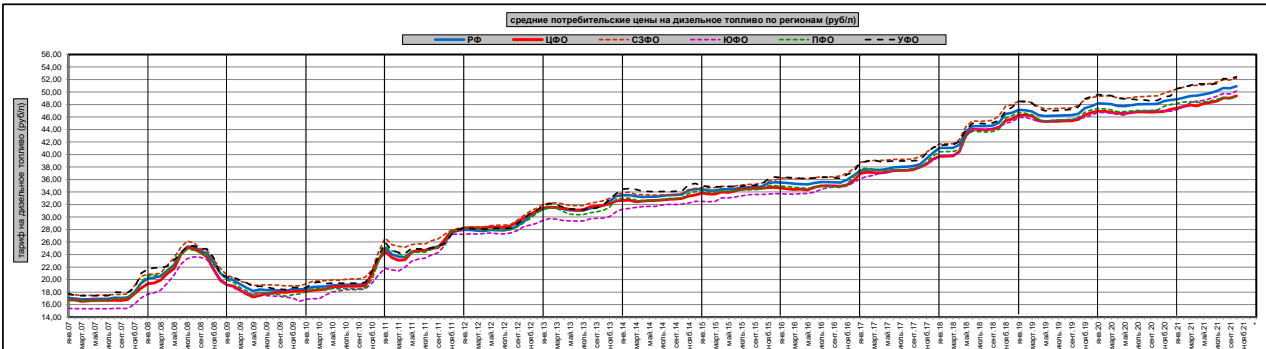


1. Динамика средних потребительских цен на дизельное топливо по регионам:

регион	Средние потребительские цены на дизельное топливо по регионам (рубль)																									
	по годам										2021 по месяцам															
	2007	2008	2009	2010	2011	2012	2013	2014	2015	2016	2017	2018	2019	2020	2021	январь 21	февраль 21	март 21	апрель 21	май 21	июнь 21	июль 21	август 21	сентябрь 21	октябрь 21	ноябрь 21
РФ	17,26	22,67	18,71	19,52	25,14	28,51	31,81	33,56	34,70	35,60	38,16	43,75	46,63	48,11	49,05	48,84	49,08	49,36	49,43	49,62	49,82	50,17	50,63	50,56	50,93	
ЦФО	16,92	22,08	18,04	19,24	25,01	28,94	31,62	32,83	34,28	34,93	37,59	42,86	45,78	46,82	48,13	47,41	47,69	47,92	47,76	48,16	48,34	48,54	49,05	49,38		
СЗФО	17,92	23,35	19,39	20,42	26,30	29,20	32,32	33,80	35,12	36,50	39,42	44,81	47,97	49,36	51,35	50,48	50,78	51,00	51,08	51,13	51,25	51,60	51,95	51,90	52,20	
ЮФО	15,55	20,99	17,70	18,20	23,70	27,73	29,72	31,84	33,20	34,31	37,45	42,78	45,68	46,77	48,02	47,20	47,63	48,29	48,56	48,65	48,96	49,32	49,74	49,69	50,15	
ПФО	17,10	22,57	18,13	18,99	25,18	28,49	31,12	33,04	34,35	34,99	37,91	42,99	46,05	47,20	48,05	48,18	48,38	48,42	48,34	48,40	48,56	48,85	49,10	49,98	49,29	
УФО	17,89	22,72	18,13	19,92	25,42	28,81	31,87	34,39	35,17	36,40	39,24	44,21	47,81	49,06	51,02	50,58	50,73	51,07	51,31	51,29	51,19	51,25	52,13	52,10	52,43	
Санкт-Петербург	17,85	22,72	18,87	20,01	26,34	29,20	32,19	33,65	34,78	35,78	38,87	44,27	47,30	48,44	50,06	49,48	49,74	49,91	49,77	49,83	49,99	50,29	50,81	50,45	50,70	
Москва	17,89	22,73	19,88	20,81	26,41	29,78	32,74	33,80	34,91	35,53	38,26	43,09	46,29	47,56	49,43	48,28	48,68	49,02	49,26	49,30	49,45	49,63	50,16	50,04	50,47	

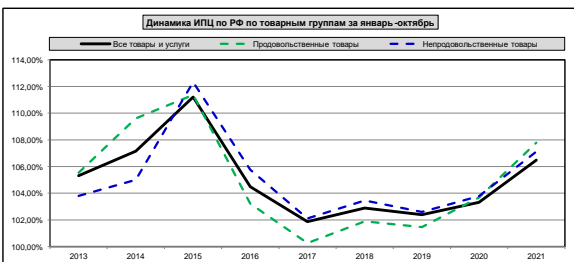
Прирост средних потребительских цен на дизельное топливо в целом по РФ составил в 2020: 2,1%, в 2019: 2,2%, в 2018: 16%, в 2017: 9,8%, в 2014-2016г.г. прирост средних цен составлял 3,1 - 3,3%.



период	Индексы потребительских цен по периодам (% к предыдущему периоду)																										
	по годам										2021 по месяцам																
	2007	2008	2009	2010	2011	2012	2013	2014	2015	2016	2017	2018	2019	2020	2021	январь 21	февраль 21	март 21	апрель 21	май 21	июнь 21	июль 21	август 21	сентябрь 21	октябрь 21	ноябрь 21	декабрь 21
Все товары и услуги	111,87%	113,29%	108,80%	108,78%	106,10%	106,58%	106,45%	111,36%	112,91%	105,38%	102,52%	104,27%	103,05%	104,91%	106,49%	100,67%	100,79%	100,69%	100,58%	100,74%	100,69%	100,31%	100,17%	100,60%	101,11%		
Российская Федерация	112,44%	113,29%	108,42%	108,86%	106,00%	106,86%	106,69%	111,89%	113,39%	105,87%	103,16%	104,85%	103,01%	104,69%	106,45%	100,39%	100,71%	100,63%	100,54%	100,62%	100,74%	100,26%	100,10%	100,68%	101,02%		
Центральный федеральный округ	110,32%	112,32%	109,81%	109,14%	106,36%	107,27%	106,21%	111,65%	114,17%	106,16%	103,82%	104,28%	103,34%	103,78%	105,33%	100,91%	100,63%	100,53%	100,37%	100,72%	100,69%	100,10%	100,01%	100,62%	100,65%		
Продовольственные товары	115,58%	116,47%	106,08%	112,88%	103,88%	107,47%	107,32%	115,43%	113,99%	104,57%	101,07%	104,68%	102,59%	106,67%	107,78%	101,01%	101,22%	100,82%	100,75%	100,96%	100,64%	99,50%	99,49%	100,99%	102,17%		
Российская Федерация	116,20%	116,03%	106,49%	112,64%	103,19%	107,95%	107,82%	115,34%	114,69%	105,03%	101,91%	105,23%	102,26%	106,24%	107,69%	101,07%	101,15%	100,77%	100,69%	101,23%	100,85%	99,45%	99,26%	100,73%	101,98%		
Центральный федеральный округ	112,87%	114,65%	106,94%	111,89%	103,68%	108,23%	107,27%	114,38%	115,37%	104,84%	102,26%	104,74%	103,21%	104,65%	106,25%	101,05%	101,04%	100,75%	100,44%	101,45%	101,29%	99,43%	98,15%	100,37%	101,17%		
Москва	106,55%	107,96%	109,65%	104,97%	106,64%	105,16%	104,48%	108,05%	113,64%	106,54%	102,76%	104,10%	102,97%	104,80%	107,12%	100,53%	100,58%	100,72%	100,68%	100,74%	100,68%	100,77%	100,80%	100,64%	100,78%		
Центральный федеральный округ	106,38%	107,87%	109,87%	104,98%	106,73%	105,52%	104,59%	108,78%	113,89%	106,98%	103,24%	104,51%	103,51%	105,23%	107,29%	100,60%	100,62%	100,70%	100,68%	100,68%	100,77%	100,87%	100,79%	100,60%	100,77%		
Услуги	104,39%	108,91%	110,69%	105,64%	107,20%	108,18%	104,26%	108,74%	113,25%	106,91%	103,57%	104,36%	103,64%	104,69%	105,46%	100,58%	100,60%	100,36%	100,50%	100,45%	100,52%	100,57%	100,68%	100,36%	100,52%		
Российская Федерация	113,32%	115,94%	111,60%	109,09%	108,72%	107,29%	108,02%	110,45%	110,20%	104,91%	104,37%	103,94%	103,76%	102,71%	102,29%	100,60%	100,62%	100,70%	100,68%	100,68%	100,77%	100,79%	100,60%	100,60%	100,77%		
Центральный федеральный округ	113,69%	116,39%	112,92%	108,59%	109,03%	107,21%	108,23%	112,08%	112,15%	105,58%	104,74%	104,17%	103,05%	102,29%	102,29%	100,60%	100,62%	100,70%	100,68%	100,68%	100,77%	100,79%	100,60%	100,60%	100,77%		
Москва	114,19%	115,69%	113,19%	109,93%	108,71%	107,50%	107,36%	112,28%	114,05%	106,89%	106,04%	103,87%	103,16%	101,99%	101,99%	100,58%	100,60%	100,36%	100,50%	100,45%	100,52%	100,57%	100,68%	100,36%	100,52%		

За период январь-октябрь совокупный индекс потребительских цен по РФ составил 106,49%. ИПЦ за аналогичный период в прошлые годы составлял:

товарные группы	Динамика ИПЦ по РФ по товарным группам за январь-октябрь								
	2013	2014	2015	2016	2017	2018	2019	2020	2021
Все товары и услуги	105,32%	107,10%	111,21%	104,50%	101,87%	102,89%	102,39%	103,32%	106,49%
Продовольственные товары	105,53%	109,61%	111,37%	103,22%	100,28%	101,90%	101,47%	103,68%	107,78%
Непродовольственные товары	103,80%	105,09%	112,33%	105,76%	102,11%	103,45%	102,89%	103,78%	107,12%



3. Индексы тарифов на грузовые перевозки автомобильным транспортом:

регион	Индексы тарифов на грузовые перевозки автомобильным транспортом (% к предыдущему периоду)																										
	по годам																			2021 по месяцам							
РФ	2007	2008	2009	2010	2011	2012	2013	2014	2015	2016	2017	2018	2019	2020	2021	январь 21	февраль 21	март 21	апрель 21	май 21	июнь 21	июль 21	август 21	сентябрь 21	октябрь 21	ноябрь 21	
РФ	109,0%	118,8%	87,5%	103,7%	110,2%	105,3%	104,2%	107,3%	106,4%	100,5%	102,7%	100,8%	102,1%	101,8%	97,0%	102,9%	100,9%	100,3%	99,8%	100,5%	99,8%	100,1%	100,2%	100,4%	100,7%	100,2%	100,2%
Москва	106,8%	111,0%	98,3%	104,8%	114,8%	109,4%	103,3%	102,4%	107,7%	99,6%	100,7%	103,0%	101,8%	99,8%	100,9%	100,2%	100,0%	100,0%	100,5%	99,9%	99,9%	100,0%	100,0%	100,0%	100,0%	100,0%	

Средние индексы тарифов на грузовые перевозки автомобильным транспортом в год в период 2015-2020 г.г. составляли:

РФ	101,6%
Москва	102,1%

