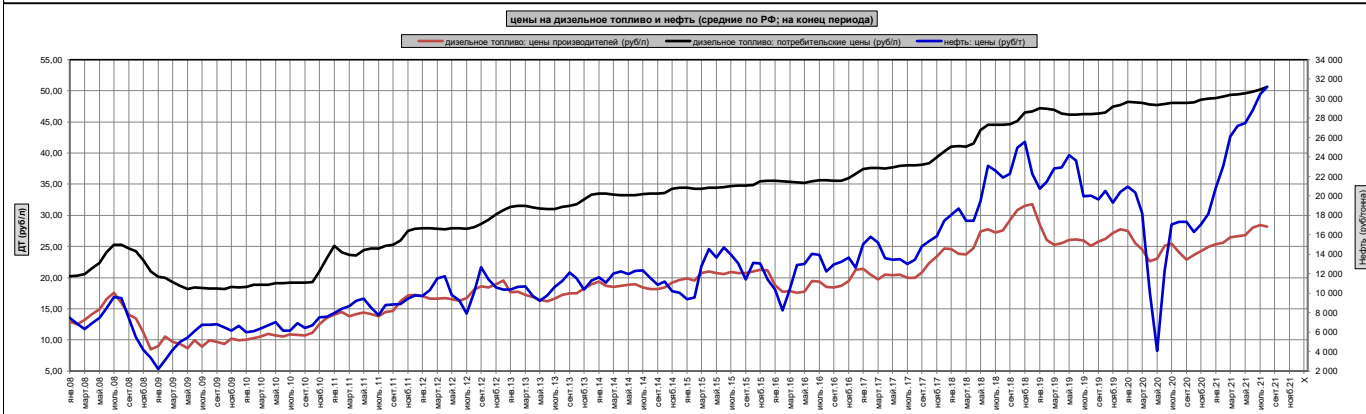
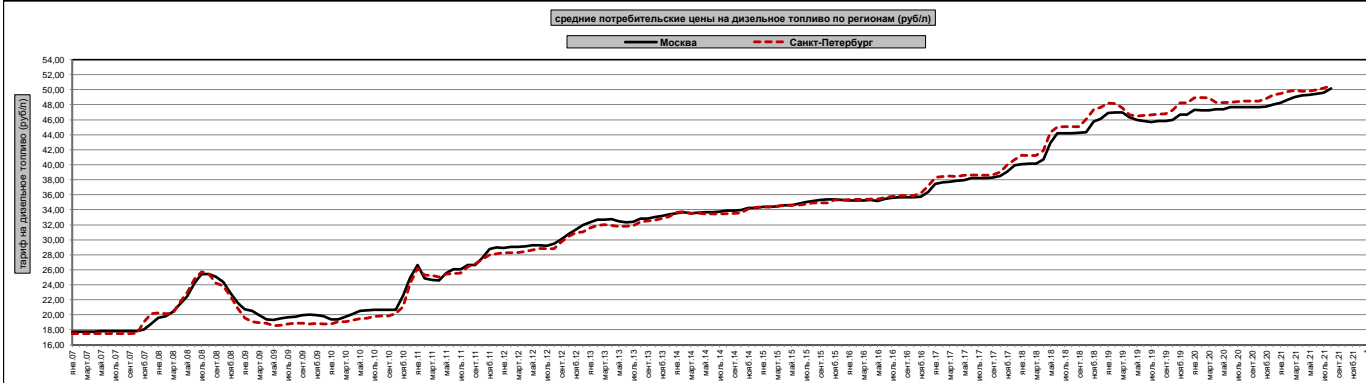
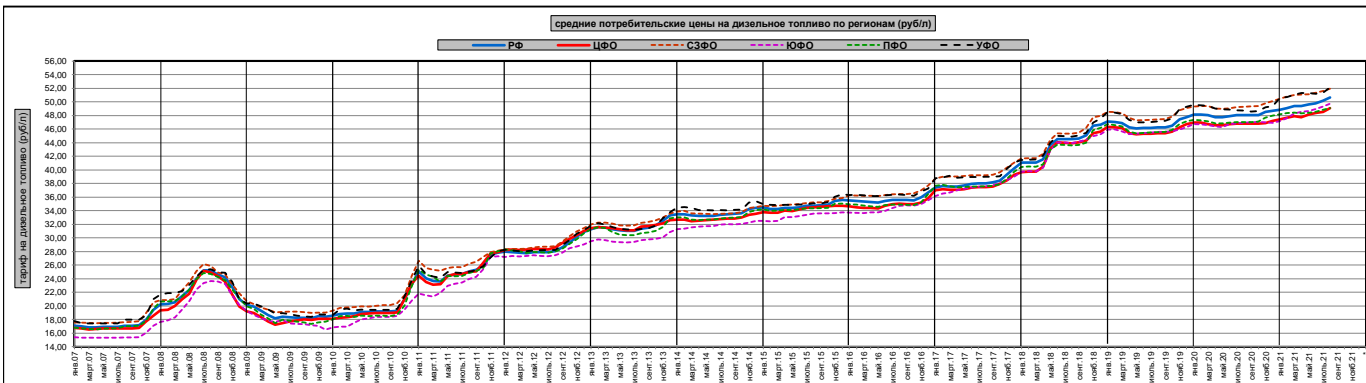


1. Динамика средних потребительских цен на дизельное топливо по регионам:

регион	Средние потребительские цены на дизельное топливо по регионам (руб/л)																						
	по годам											2021 по месяцам											
	2007	2008	2009	2010	2011	2012	2013	2014	2015	2016	2017	2018	2019	2020	2021	январь 21	февраль 21	март 21	апрель 21	май 21	июнь 21	июль 21	август 21
РФ	17,26	22,67	18,71	19,52	25,14	28,51	31,61	33,56	34,70	35,60	38,16	43,75	46,68	48,11	49,62	48,84	49,06	49,36	49,43	49,62	49,82	50,17	50,63
ЦФО	16,92	22,08	18,04	19,24	25,01	28,94	31,62	32,83	34,25	34,83	37,59	42,85	45,79	46,82	48,11	47,41	47,69	47,92	47,76	48,15	48,34	48,54	48,05
СЗФО	17,92	23,35	19,99	20,42	26,30	29,20	32,32	33,80	35,12	36,59	39,42	44,61	47,97	49,38	51,17	50,48	50,78	51,00	51,08	51,13	51,35	51,60	51,96
ЮФО	15,55	20,99	17,70	18,20	23,70	27,73	31,84	33,20	34,31	37,45	42,78	45,68	46,77	48,54	47,20	47,63	48,29	48,56	48,65	48,96	49,32	49,74	
ДФО	17,10	22,57	18,13	18,99	25,18	28,49	31,12	33,04	34,35	34,99	37,91	42,99	46,05	47,20	48,53	48,18	48,38	48,42	48,34	48,40	48,56	48,85	49,10
УФО	17,99	23,33	19,13	19,92	25,42	28,81	31,87	34,39	35,17	36,40	39,24	44,21	47,81	49,06	51,21	50,56	50,73	51,07	51,31	51,30	51,19	51,35	52,13
Санкт-Петербург	17,85	22,72	18,87	20,01	26,24	29,20	32,19	33,65	34,76	35,78	38,87	44,27	47,30	48,64	49,93	49,48	49,74	49,91	49,77	49,83	49,99	50,23	50,51
Москва	17,89	22,73	19,88	20,81	26,41	29,78	32,74	33,80	34,91	35,53	38,26	43,09	46,29	47,56	49,22	48,28	48,68	49,02	49,26	49,30	49,45	49,63	50,16

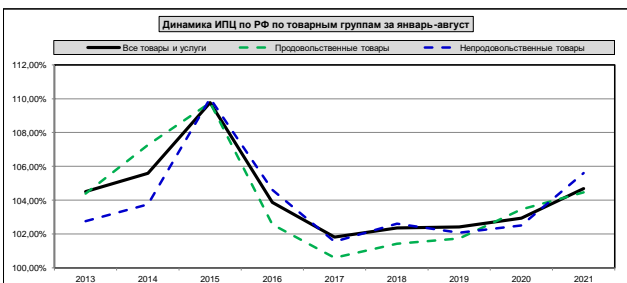
Прирост средних потребительских цен на дизельное топливо в целом по РФ составил в 2020г. 2,1%, в 2019г. 2,2%, в 2018г. 16%, в 2017г. 9,8%, в 2014-2016гг. прирост средних цен составил 3,1 - 3,3%.



период	Индексы потребительских цен по периодам (% к предыдущему периоду)																						
	по годам											2021 по месяцам											
	2007	2008	2009	2010	2011	2012	2013	2014	2015	2016	2017	2018	2019	2020	2021	январь 21	февраль 21	март 21	апрель 21	май 21	июнь 21	июль 21	август 21
Все товары и услуги	111,87%	113,28%	108,80%	108,78%	106,10%	106,58%	106,45%	111,36%	112,91%	105,38%	102,52%	104,27%	103,05%	<b>104,91%</b>	104,69%	100,67%	100,78%	100,66%	100,58%	100,74%	100,69%	100,31%	100,17%
Российская Федерация	112,44%	113,22%	109,42%	108,86%	106,00%	106,88%	106,68%	111,99%	113,70%	105,87%	103,18%	104,65%	103,01%	<b>104,69%</b>	104,68%	100,79%	100,71%	100,63%	100,74%	100,62%	100,74%	100,26%	100,10%
Центральный федеральный округ	110,32%	112,32%	109,81%	109,14%	106,38%	107,27%	106,21%	111,85%	114,17%	106,18%	103,82%	104,26%	103,34%	<b>103,78%</b>	104,03%	100,91%	100,63%	100,37%	100,72%	100,69%	100,10%	100,01%	
Москва	115,58%	116,47%	106,08%	112,88%	103,88%	107,47%	107,32%	115,43%	113,99%	104,57%	101,07%	104,68%	102,59%	<b>106,67%</b>	104,46%	101,01%	101,22%	100,82%	100,75%	100,96%	100,64%	99,50%	99,49%
Российская Федерация	116,20%	116,03%	106,49%	112,64%	103,19%	107,95%	107,62%	115,34%	114,69%	105,03%	101,91%	105,23%	102,56%	<b>106,24%</b>	104,76%	101,07%	101,15%	100,77%	100,69%	101,33%	100,85%	99,45%	99,36%
Центральный федеральный округ	112,87%	114,65%	106,94%	111,89%	103,68%	108,23%	107,27%	114,38%	115,37%	104,84%	102,25%	104,74%	103,21%	<b>104,65%</b>	104,71%	101,09%	101,04%	100,75%	100,44%	101,45%	101,29%	99,43%	99,15%
Москва	106,55%	107,96%	109,65%	104,97%	106,64%	105,16%	104,48%	109,05%	113,64%	106,54%	102,75%	104,10%	102,97%	<b>104,80%</b>	106,61%	100,53%	100,58%	100,72%	100,66%	100,74%	100,68%	100,77%	100,80%
Российская Федерация	106,38%	107,87%	109,87%	104,98%	106,73%	105,52%	104,59%	108,78%	113,88%	106,98%	103,24%	104,51%	103,11%	<b>105,23%</b>	106,62%	100,60%	100,62%	100,70%	100,66%	100,77%	100,87%	100,79%	
Центральный федеральный округ	104,39%	106,91%	110,05%	105,64%	107,20%	106,18%	104,26%	108,74%	113,23%	106,91%	103,57%	104,36%	103,64%	<b>104,60%</b>	104,54%	100,58%	100,60%	100,56%	100,50%	100,45%	100,53%	100,66%	
Москва	113,32%	115,94%	111,60%	108,05%	108,72%	107,29%	108,02%	110,45%	110,20%	104,91%	104,37%	103,94%	103,76%	<b>102,71%</b>									
Российская Федерация	113,69%	116,39%	112,92%	108,59%	109,03%	107,21%	108,23%	112,08%	112,15%	105,98%	104,74%	104,17%	103,05%	<b>102,29%</b>									
Центральный федеральный округ	114,19%	115,68%	113,15%	109,53%	108,71%	107,50%	107,36%	112,26%	114,05%	106,89%	106,04%	103,97%	103,16%	<b>101,95%</b>									
Москва																							

За период январь-август совокупный индекс потребительских цен по РФ составил 104,69%. ИПЦ за аналогичный период в прошлые годы составил:

Динамика ИПЦ по РФ по товарным группам за январь-август									
товарные группы	2013	2014	2015	2016	2017	2018	2019	2020	2021
Все товары и услуги	104,50%	106,59%	109,77%	103,87%	101,82%	102,38%	102,42%	102,89%	104,69%
Продовольственные товары	104,35%	107,27%	109,76%	102,57%	100,60%	101,42%	101,73%	103,46%	104,69%
Непродовольственные товары	102,76%	103,76%	110,02%	104,61%	101,55%	102,62%	102,08%	102,51%	105,61%



3. Индексы тарифов на грузовые перевозки автомобильным транспортом:

Регион	Индексы тарифов на грузовые перевозки автомобильным транспортом (% к предыдущему периоду)																										
	по годам																										
	2007	2008	2009	2010	2011	2012	2013	2014	2015	2016	2017	2018	2019	2020	2021	2021 по месяцам											
РФ	109,0%	118,8%	97,5%	103,7%	110,2%	105,3%	104,2%	107,3%	106,4%	100,5%	102,7%	100,6%	102,1%	97,0%	101,6%	янв.21	февр.21	март.21	апр.21	май.21	июнь.21	июль.21	авг.21	сент.21	окт.21	нояб.21	дек.21
Москва	106,8%	111,0%	88,3%	104,8%	114,6%	109,4%	103,3%	102,4%	107,7%	99,6%	100,7%	103,0%	101,8%	99,8%	100,5%	100,2%	100,0%	100,0%	100,5%	99,9%	99,9%	100,0%					

Средние индексы тарифов на грузовые перевозки автомобильным транспортом в год в период 2015-2020 г.г. составили:

РФ	101,6%
Москва	102,1%

